

**1. Skrzywienie kręgosłupa do przodu znajduje się między innymi w odcinku:**

- A) lędźwiowym                       B) piersiowym  
 C) krzyżowym                         D) guzicznym

**2. Kręgosłup jest najbardziej masywny tam, gdzie działają największe obciążenia. Ma to miejsce w odcinku:**

- A) krzyżowym                         B) lędźwiowym  
 C) szyjnym                             D) piersiowym

**3. Trzony kręgów łączą się ze sobą za pośrednictwem struktury kręgosłupa, która fachowo nazywa się:**

- A) chrząstką międzykręgową  
 B) krążkiem międzykręgowym  
 C) dyskiem  
 D) więzozrostem

**4. Torebka stawowa zbudowana jest z:**

- A) błony włóknistej                 B) błony maziowej  
 C) jamy stawowej                   D) nasady kości

**5. W stawie panewkowym:**

- A) im płytsze jest zagłębienie tym większy jest zakres ruchów  
 B) im płytsze jest zagłębienie tym mniejszy jest zakres ruchów  
 C) im głębsze jest zagłębienie tym większy jest zakres ruchów  
 D) zakres ruchów nie ma związku z zagłębieniem w stawie

**6. Odcinki kręgosłupa zrośnięte w kość to:**

- A) odcinek krzyżowy  
 B) odcinek piersiowy  
 C) odcinek ogonowy  
 D) odcinek guziczny

**7. W skład sklepienia czaszki wchodzi/ą:**

- A) kość czołowa                       B) kości ciemieniowe  
 C) kości skroniowe                   D) kość szczękowa

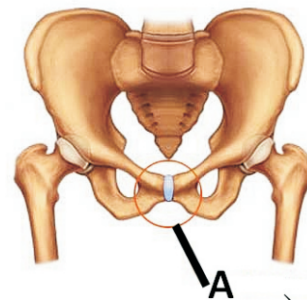
**8. Podstawa czaszki to:**

- A) dolna część czaszki  
 B) górna część czaszki  
 C) boczna część czaszki  
 D) przednia część czaszki

**9. Żuchwa posiada:**

- A) 12 otworów                         B) 8 otworów  
 C) 6 otworów                          D) 16 otworów

**10. Struktura oznaczona na schemacie literą A jest przykładem:**



- A) kościorostu  
 B) chrzątkozrostu  
 C) więzozrostu  
 D) stawu zawiasowego

**11. Połączenie dźwigacza z obrotnikiem na pewno nie jest przykładem stawu:**

- A) zawiasowego                       B) eliptycznego  
 C) panewkowego                     D) kulistego

**12. Spośród niżej wymienionych posiłków zaznacz ten, który powinien zawierać najmniej energii.**

- A) obiad                                  B) kolacja  
 C) śniadanie                             D) II śniadanie

**13. Codziennie powinno się spożywać:**

- A) czerwone mięso  
 B) produkty zbożowe  
 C) tłuszcze nasycone  
 D) warzywa i owoce

**14. Około 30% energii w organizmie powinno pochodzić z przekształcania:**

- A) tłuszczów                          B) cukrów  
 C) białek                                 D) soli mineralnych

15. Nasiona tej wieloletniej rośliny są bardzo dobrym źródłem wapnia, cynku i magnezu. Prażone lub zmielone wykorzystywane są do produkcji marcepanu. Mowa tu o:

- A) orzechach włoskich
- B) orzechach laskowych
- C) migdałach
- D) orzechach pistacjowych

16. Owoce dzikiej róży, czarnej porzeczki i truskawki stanowią bogate źródło witaminy:

- A) C
- B) B<sub>12</sub>
- C) K
- D) PP

17. Niezbędnym do wytwarzania hormonów tarczycy jest:

- A) jod
- B) potas
- C) żelazo
- D) fluor

18. Zaznacz zdanie/a prawdziwe dotyczące przełyku.

- A) Jest to długa rura łącząca gardło z żołądkiem.
- B) Ściany przełyku nie mają zdolności wchłaniania pokarmu.
- C) Jego wyściółka jest wilgotna.
- D) Pokarm w nim zmienia swoją temperaturę.

19. Skurcze głodowe są charakterystyczne dla:

- A) gardła
- B) żołądka
- C) przełyku
- D) jelita cienkiego

20. Podpuszczka zwana inaczej chymozyną:

- A) znajduje się u niemowląt
- B) ułatwia trawienie kazeiny
- C) powoduje denaturację białka z mleka matki
- D) jest enzymem trawiennym występującym w żołądku

21. Zaznacz zdanie fałszywe dotyczące jelita krętego.

- A) Jest to końcowa część jelita cienkiego.
- B) Zachodzi tam końcowe trawienie pokarmu.
- C) Nie wytwarza własnego soku.
- D) Kończy się zastawką i przechodzi w jelito grube.

22. Hemoglobina zawiera:

- A) cztery części białkowe
- B) dwie części białkowe
- C) jedną część białkową
- D) cztery grupy niebiałkowe

23. Limfocyty dojrzewają w:

- A) grasicy
- B) węzłach chłonnych
- C) śledzionie
- D) migdałkach

24. W osoczu osoby z grupą krwi AB Rh<sup>+</sup> znajdują się:

- A) przeciwciała anty - Rh
- B) przeciwciała anty - A
- C) przeciwciała anty - B
- D) antygeny A i B

25. Do przedsionków serca uchodzi/ą:

- A) tętnica płucna
- B) żyła płucna
- C) żyła główna górna
- D) żyła główna dolna

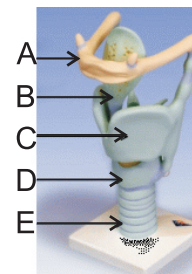
26. Niepożądanym skutkiem wytwarzania tych przeciwciał jest pojawienie się między innymi kataru siennego lub astmy. Ich obecność związana jest również z reakcją alergiczną. Mowa tu o przeciwciałach:

- A) IgA
- B) IgM
- C) IgE
- D) IgG

27. Glikoliza:

- A) jest ciągiem reakcji biochemicznych
- B) polega na rozkładzie glukozy
- C) zachodzi w cytoplazmie
- D) jest wspólną częścią oddychania tlenowego i beztlenowego

28. Na schemacie przedstawiającym krtań, literami A i C oznaczono jej struktury. Zaznacz zestaw, w którym prawidłowo dobrano elementy krtani z ich oznaczeniami.



- A) A - kość gnykowa C - nagłośnia
- B) A - kość gnykowa C - chrząstka tarczowata
- C) A - nagłośnia C - chrząstka tarczowata
- D) A - kość gnykowa C - więzadło

29. W sposób beztlenowy energię mogą pozyskiwać:

- A) niektóre grzyby
- B) niektóre bakterie
- C) komórki mięśni gładkich
- D) pasożyty wewnętrzne

30. Woda wapienna stanowi roztwór, który w sposób obrazowy służy do wykrywania dwutlenku węgla w powietrzu. W kontakcie z tym gazem możemy zaobserwować:

- A) zmianę barwy roztworu na ciemnogrnatową
- B) zmętnienie roztworu
- C) wyparowanie roztworu
- D) gwałtowne pojawienie się oparów dymu