

**1. Dla zwiększenia bezpieczeństwa kraju, Kazimierz Wielki kazał:**

- A) budować zamki  
 B) otaczać miasta murami  
 C) budować z cegły i kamienia  
 D) budować z drewna

**2. Pierwsza wyższa uczelnia w Polsce powstała w:**

- A) Poznaniu  B) Krakowie  
 C) 1364 roku  D) 1320 roku

**3. Średniowieczny student to:**

- A) teolog  B) mecenas  
 C) profesor  D) żak

**4. Ręcznie wykonywane ilustracje w średniowiecznych księgach to:**

- A) iluminacje  B) miniatury  
 C) bohomyzy  D) witraże

**5. Zaraza, która wybuchła w Europie w połowie XIV wieku to epidemia:**

- A) cholery  B) czarnej ospy  
 C) dżumy  D) grypy

**Źródło nr 1 (do pytań 6, 7, 8)**



**6. Widoczna na ilustracji Jadwiga Andegaweńska była:**

- A) Węgierką  
 B) prawniczką Władysława Łokietka  
 C) królem Polski  
 D) żoną Władysława Jagiełły

**7. Wydarzenia, które wiążą się z osobą Jadwigi to między innymi:**

- A) unia polsko-litewska  
 B) bitwa pod Grunwaldem  
 C) odzyskanie Pomorza Gdańskiego  
 D) chrzest Litwy

**8. W 1997 roku Jadwiga została ogłoszona:**

- A) błogosławioną  B) świętą  
 C) bohaterką  D) matką królów

**9. Następca Władysława Jagiełły na polskim tronie zginął:**

- A) pod Mohaczem  B) pod Warną  
 C) w 1444 roku  D) pod Grunwaldem

**10. Podczas wojny trzynastoletniej w Polsce panował:**

- A) młodszy syn Jagiełły  
 B) Władysław Warneńczyk  
 C) Kazimierz Jagiellończyk  
 D) starszy syn Jagiełły

**11. Wśród stanów, na jakie było podzielone społeczeństwo polskie w czasach panowania dynastii Jagiellonów nie było:**

- A) szlachty  B) mieszczaństwa  
 C) uczonych  D) kupców

**12. Pierwszy przywilej został nadany szlachcie:**

- A) przez Ludwika Węgierskiego  
 B) w Koszycach  
 C) w 1374 roku  
 D) przez Zygmunta I Starego;

**13. Szlachta, która nie posiadała ziemi to:**

- A) biedota  
 B) nędznicy  
 C) szlachta zagrodowa  
 D) gołota

**14. Państwo krzyżackie stało się państwem świeckim w roku:**

- A) 1515  B) 1525  
 C) 1564  D) 1569

**15. Elementy łączące Polskę i Litwę po zawarciu unii w Lublinie to:**

- A) urzędy  B) sądownictwo  
 C) wojsko  D) skarb

**16. Polska ostatnich Jagiellonów była państwem:**

- A) tolerancji religijnej
- B) wielonarodowościowym
- C) nietolerancyjnym
- D) bez stosów

**17. Przyrząd nawigacyjny służący do wyznaczania kierunku północnego to:**

- A) kompas
- B) gnomon
- C) wolant
- D) busola

**Źródło nr 2 (do pytań 18, 19)**

Wreszcie 21 października 1520 roku zauważono, że ląd się rozdziela, a woda między dwoma oddalającymi się brzegami jest słona. Mogło to wskazywać na znalezienie cieśniny. Dowódca wyprawy kazał w nią wpłynąć. Po ponadmiesięcznej trudnej żegludze na wodach obfitujących w podwodne skały przed oczyma uczestników wyprawy rozlało się znowu bezkresne morze. Dzień był cichy i pogodny, morze łagodnie falowało, nadano mu więc nazwę Oceanu Spokojnego.

**18. Tekst źródłowy dotyczy wyprawy:**

- A) dookoła świata
- B) Ferdynanda Magellana
- C) do Ameryki
- D) do Indii

**19. Cieśnina, która została odkryta 21 X 1520 roku to:**

- A) Cieśnina Kolumba
- B) Cieśnina Spokoju
- C) Cieśnina Magellana
- D) Cieśnina Dardanele

**20. Ameryka została odkryta:**

- A) w XV wieku
- B) w XVI wieku
- C) przez Krzysztofa Kolumba
- D) w 1492 roku

**21. Wyprawa dowodzona przez żeglarza Vasco da Gama:**

- A) dopłynęła do Indii
- B) dotarła do Kalkuty
- C) rozpoczęła się w 1497 r.
- D) dotarła do Australii

**22. Rośliny, które stanowiły podstawowe pożywienie Indian Ameryki Południowej to:**

- A) kapusta
- B) kukurydza
- C) dynia
- D) fasola

**23. System supełków wiązanych przez Inków na specjalnych sznurkach to:**

- A) pismo łańcuszkowe
- B) pismo węzłkowe
- C) inka
- D) kipu

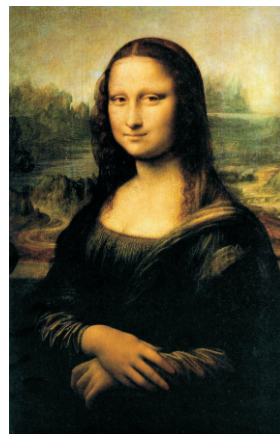
**24. Negatywnym skutkiem wielkich odkryć geograficznych było:**

- A) niewolnictwo
- B) zniszczenie kultury indiańskiej
- C) opracowanie lepszych map
- D) odkrycie nowych dróg handlowych

**25. Inna nazwa renesansu to:**

- A) oświecenie
- B) barok
- C) odrodzenie
- D) klasycyzm

**Źródło nr 3 (do pytań 26, 27, 28)**



**26. Obraz zamieszczony w źródle:**

- A) namalował Leonardo da Vinci
- B) znajduje się w Polsce
- C) namalował Michał Anioł
- D) to Mona Lisa

**27. Autor dzieła był między innymi:**

- A) malarzem
- B) architektem
- C) wynalazcą
- D) astronomem

**28. Autor dzieła był:**

- A) Niemcem
- B) Holendrem
- C) Włochem
- D) Hiszpanem

**29. Tematem rzeźb i obrazów okresu renesansu były treści:**

- A) tylko religijne
- B) biblijne
- C) mitologiczne
- D) tylko świeckie

**30. Astronom, twórca teorii heliocentrycznej, Mikołaj Kopernik, był także:**

- A) lekarzem
- B) matematykiem
- C) prawnikiem
- D) biskupem