

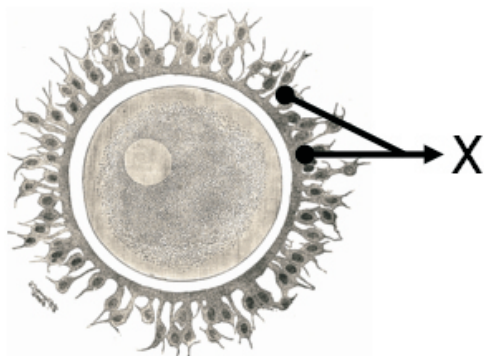
17. Pochwa:

- A) jest nieparzystym przewodem
- B) łączy szyjkę macicy z zewnętrznymi narządami płciowymi
- C) umożliwia wprowadzenie nasienia do dróg rodnych kobiety
- D) podczas porodu tworzy kanał wyjściowy dla płodu

18. Zagnieżdżenie zarodka ma miejsce w:

- A) macicy
- B) pochwie
- C) jajowodzie
- D) jajniku

19. Na schemacie zobrazowano budowę komórki jajowej. Zaznacz stwierdzenia prawdziwe dotyczące elementu jej budowy oznaczonego literą X:



- A) jest to osłonka przejrzysta
- B) jest to wieniec promienisty
- C) jest to zewnętrzna osłonka zbudowana z licznych komórek
- D) osłonka ta pełni funkcje ochronne

20. Dojrzewający pęcherzyk jajnikowy wydziela:

- A) progesteron
- B) estrogeny
- C) oksytocynę
- D) prolaktynę

21. W II fazie cyklu miesięczkowego dojrzały pęcherzyk Graafa przekształca się w:

- A) jajo
- B) ciało białawe
- C) ciało żółte
- D) nie ulega w ogóle przekształceniu

22. Błoną płodową, która zachowuje się do 2 miesiąca rozwoju człowieka i bierze udział w powstawaniu elementów morfotycznych krwi jest:

- A) omocznia
- B) owodnia
- C) kosmówka
- D) pęcherzyk żółtkowy

23. Łożysko:

- A) jest silnie unaczynione
- B) wydziela hormony niezbędne do podtrzymania ciąży
- C) pełni funkcję ochronną dla płodu
- D) zapewnia mieszanie się krwi płodu z krwią matki

24. Okres połogu u kobiet trwa około:

- A) 2 tygodni
- B) 6 tygodni
- C) 3 tygodni
- D) kilku dni

25. Hormony:

- A) to substancje chemiczne
- B) działają w małych stężeniach
- C) mają różnorodną budowę
- D) wywierają wpływ na tkanki organizmu

26. Podwzgórze:

- A) produkuje wazopresynę
- B) produkuje oksytocynę
- C) jest nadrzędnym gruczołem wydzielniczym
- D) brak prawidłowej odpowiedzi

27. Niewielkim gruczołem dokrewnym położonym w pobliżu podwzgórza jest:

- A) tarczyca
- B) szyszynka
- C) grasica
- D) trzustka

28. Antagonistyczne działanie hormonów dotyczy:

- A) insuliny
- B) glukagonu
- C) adrenaliny
- D) hormonu wzrostu

29. Wole endemiczne jest spowodowane:

- A) niedoborem jodu w pożywieniu
- B) nadmiarem jodu w pożywieniu
- C) niedoborem sodu w pożywieniu
- D) niedoborem wapnia w pożywieniu

30. Insulina:

- A) zwiększa transport glukozy do wnętrza komórek
- B) obniża poziom glukozy we krwi
- C) związana jest z chorobą zwaną cukrzycą
- D) jest produkowana przez tarczycę