

1. Rozwój motoryzacji negatywnie wpływa na:

- A) klimat B) gleby
 C) wody D) świat organiczny

2. Formą powstałą wskutek działalności wód lodowcowych jest:

- A) sandr B) morena czołowa
 C) pradolina D) rynna lodowcowa

3. Do form ukształtowanych przez morze należą:

- A) klif B) mierzeja
 C) delta D) meander

4. Wśród form ukształtowanych przez wiatr jest/są:

- A) pokrywy lessowe B) gołoborze
 C) grzyb skalny D) wydma

5. Do państw w których język urzędowy należy do grupy słowiańskiej należą:

- A) Polska B) Ukraina
 C) Węgry D) Finlandia

6. Do państw grupy germańskiej należą:

- A) Wielka Brytania B) Szwecja
 C) Ukraina D) Węgry

7. Wśród obiektów wpisanych w Polsce na listę UNESCO są:

- A) Stare Miasto w Warszawie
 B) Stare Miasto w Zamościu
 C) Stare Miasto w Gdańsku
 D) Zamek Krzyżacki w Malborku

8. Góry Świętokrzyskie były przekształcane podczas:

- A) orogenezy kaledońskiej
 B) orogenezy hercyńskiej
 C) orogenezy alpejskiej
 D) zlodowacenia północnopolskiego

9. Wśród nowych państw Europy powstałych po 1990 roku są:

- A) Rosja B) Słowacja
 C) Serbia D) Kosowo

10. W którym zestawie wymieniono wyłącznie cechy krajobrazu wysokogórskiego?

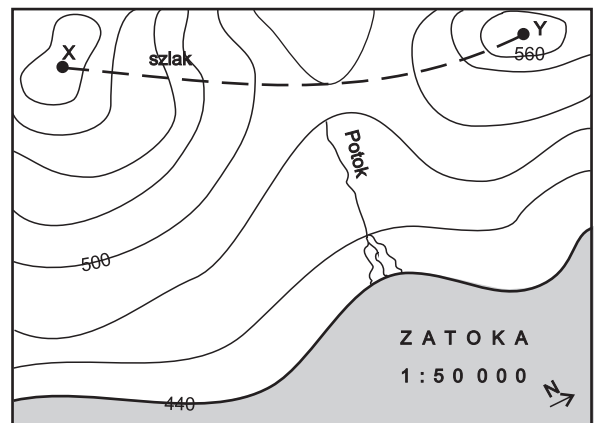
- A) żleby, moreny czołowe, jeziora cyrkowe, granie
 B) żleby, stożki piargowe, sandry, jeziora rynnowe
 C) jeziora karowe, żleby, stożki piargowe, granie
 D) pradoliny, żleby, jeziora cyrkowe, stożki piargowe

11. Do najbardziej znanych rejonów sadowniczych w Polsce zalicza się:

- A) okolice Nowego Sącza
 B) okolice Grójca
 C) okolice Sandomierza
 D) okolice Suwałk

12. Wśród form terenu występujących na mapie są:

- A) grzbiet
 B) przełęcz
 C) wąwóz
 D) delta



13. Potok płynie w kierunku:

- A) zachodnim
 B) północno-zachodnim
 C) południowo-wschodnim
 D) wschodnim

14. Odległość między szczytami X i Y wynosi:

- A) 6 km B) 3 km C) 30 km D) 5 km

15. Wysokość względna między najniższym a najwyższym punktem na mapie wynosi:

- A) 1000 m B) 120 m n.p.m.
 C) 160 m D) 160 m n.p.m.

16. Najniższy punkt na szlaku ma wysokość:

- A) 480 m B) 500 m n.p.m.
 C) 480 m n.p.m. D) 500 m

17. Nazwa parku narodowego pochodząca od rzeki przez niego przepływającej to:

- A) Drawieński Park Narodowy
- B) Poleski Park Narodowy
- C) Biebrzański Park Narodowy
- D) Roztoczański Park Narodowy

18. Obszary bagienne i torfowiskowe podlegają ochronie w parku narodowym:

- A) Kampinoskim
- B) Ojcowskim
- C) Magurskim
- D) Poleskim

19. Park narodowy chroniący góry o budowie płytowej zbudowanej z piaskowców i margli znajduje się:

- A) w Górach Stołowych
- B) w Pieninach
- C) w Bieszczadach
- D) w Górach Świętokrzyskich

20. Kiedy Słońce znajduje się w zenicie w punkcie o współrzędnych 16°S, 0°?

- A) w listopadzie
- B) w marcu i we wrześniu
- C) w styczniu
- D) w grudniu

21. Stolice europejskie w pobliżu których powstały parki narodowe to:

- A) Warszawa
- B) Sztokholm
- C) Paryż
- D) Wiedeń

22. Na której półkuli leży miejscowość o współrzędnych geograficznych - 50°S, 40°W?

- A) na wschodniej
- B) na północnej
- C) na południowej
- D) na zachodniej

23. Kraina geograficzna w Polsce o cechach klimatu kontynentalnego to:

- A) Nizina Podlaska
- B) Nizina Wielkopolska
- C) Pojezierze Suwalskie
- D) Pojezierze Pomorskie

24. Jaskinie powstają w wyniku procesów:

- A) fizycznych
- B) wewnętrznych
- C) chemicznych
- D) zewnętrznych

25. Europa leży m.in. w strefie klimatycznej:

- A) podzwrotnikowej
- B) zwrotnikowej
- C) podbiegunowej
- D) umiarkowanej

26. Główną przyczyną powstawania fal na morzu jest/są:

- A) trzęsienia Ziemi
- B) wiatr
- C) przyciąganie Słońca i Księżycy
- D) przepływające statki

27. Prawidłową kolejność formacji roślinnych od bieguna do równika przedstawia schemat (nie muszą ze sobą sąsiadować):

- A) las równikowy - step - sawanna - tajga - tundra
- B) tundra - lasy liściaste - makia - pustynia
- C) pustynia lodowa - tajga - sawanna - las równikowy
- D) makia - pustynia - sawanna - las równikowy

28. Przyczyną konfliktu izraelsko-palestyńskiego jest/są:

- A) przesiedlenia Palestyńczyków do sąsiednich krajów
- B) utworzenie państwa żydowskiego przez ONZ
- C) pozbawienie Palestyńczyków kraju
- D) różnice religijne

29. Wiatr - bryza wieje w Polsce:

- A) w górach
- B) między dolinami a wzniesieniami
- C) wzdłuż dolin
- D) na wybrzeżu

30. Nad Odrą leżą miasta wojewódzkie:

- A) Opole
- B) Katowice
- C) Wrocław
- D) Szczecin