

I. LESEVERSTEHEN

Obstsalat

Zutaten

1 Kiwi
1 Banane(n)
1 Birne(n)
2 Grapefruit
1 EL Honig (oder Zucker)
etwas Zitronensaft
einige Rosinen

Zubereitung

Kiwi und Bananen schälen und in Würfel 1)
Birne waschen vierteln, Kerne entfernen und würfeln.
Grapefruits waschen, trocknen, halbieren und das
Fruchtfleisch auslösen. (die 2) werden zum
Anrichten hergenommen).

Das vorbereitete Obst mit den restlichen Zutaten
vermischen in die Grapefruitschalen füllen und
garnieren.

www.chefkoch.de

1. Ergänze!

Kiwi und Bananen schälen und in Würfel

1)

- A) kochen B) schneiden
 C) rühren D) mischen

2. Kerne entfernen bedeutet:

- A) wyjąć pestki B) obrać
 C) poćwiartować D) pokroić

3. Ergänze!

**(die 2) werden zum Anrichten
hergenommen).**

- A) Teil B) Kerne
 C) Schalen D) Würfel

4. Wähle das Synonym zum Wort: vermischen?

- A) mischen B) garen
 C) schälen D) schneiden

II. KOMMUNIKATION

5. -

- Es ist halb neun.

- A) Wie spät ist es?
 B) Wie viel Uhr ist es?
 C) Was ist es?
 D) Wie viel ist?

6. -

- Ich weiß noch nicht, vielleicht Malerin.

- A) Was willst du werden?
 B) Was willst du?
 C) Was kannst du machen?
 D) Wohin willst du fahren?

7. Was sagst du deinem Deutschlehrer?

- A) Ich habe keine Hausaufgaben.
 B) Ich bin nicht vorbereitet.
 C) Darf ich auf die Toilette?
 D) Wer kommt an die Tafel?

8. -

- Nett und treu.

- A) Wie ist dein Freund?
 B) Was machst du am Wochenende?
 C) Kannst du reiten?
 D) Wer wird vermisst?

III. WORTSCHATZ

9. Was ist kein Haustier?

- A) das Schwein B) die Kuh
 C) der Hahn D) der Frosch

10. Ergänze! Was fehlt hier?

St...dte - Schr...nke - L...nder

- A) -a- B) -e- C) -ä- D) -an-

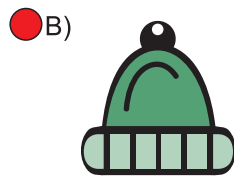
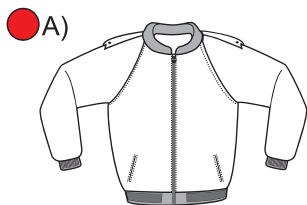
11. Was machst du im Sommer?

- A) Ich angle. B) Ich bade.
 C) Ich surfe. D) Ich wandere.

12. Was ist keine Jahreszeit?

- A) Sommer B) Herbst
 C) Tag D) Freizeit

13. Es ist kalt, minus 10 Grad. Was ziehst du an?



14. Welches Obst / Gemüse ist gelb?

- A) Birne B) Gurke
 C) Pflaume D) Banane

15. Putz bitte dir die !

- A) Zähne B) Postkarte
 C) Schokolade D) Seil

16. Am Meer mag ich sammeln.

- A) Muscheln B) Bernsteine
 C) Gebirge D) See

IV. GRAMMATIK

17. Was ist falsch?

- A) nach Hause gehen
 B) im Wald sein
 C) an der See fahren
 D) in Berlin fahren

18. Das Wetter auf dem Lande schön.

- A) war B) hat C) hatte D) wart

19. Ich bin im Jahre (1992) geboren.

- A) tausendneuhundertzweiundneunzig
 B) neunzehntausendzweiundneunzig
 C) neunzehnhundertzweiundneunzig
 D) tausendneuhundertneunundzwanzig

20. Ich habe zwei Jahre in Deutschland

- A) wohnen B) gewöhnen
 C) gewohnt D) wohnt

21. Hier man nicht laut sprechen.

- A) darf B) kann C) will D) mag

22. fahren Sie nach England?

- A) Womit B) Mit wem
 C) Wobei D) Wo

23. In Freizeitpark gehe ich morgen.

- A) dem B) den C) der D) die

24. Andreas am Ammersee geangelt.

- A) ist B) hat C) mag D) kann

25. Ich muss jeden Tag mein Zimmer ...räumen.

- A) an- B) auf- C) aus- D) ab-

26. Ich kann heute nicht zu dir kommen. Ich gehe zu Opa.

- A) mein B) meinen
 C) meinem D) meiner

27. Sie sind nicht da. Ich besuche am Abend.

- A) sie B) ihnen C) ihr D) ihn

28. Partizip II. Was ist richtig?

- A) hören - gehört
 B) besuchen - besucht
 C) gehören - gehört
 D) sammeln - gesammelt

29. - Was du am liebsten?
- Knäckebrötchen.

- A) isst B) ist C) esst D) ess

30. Zur Schule fahre ich mit Vater.

- A) dem B) den C) der D) des