

1. Jaki to krajobraz?

- A) nadmorski B) rolniczy
 C) górski D) miejski



2. Region to słowo, które kojarzy się:

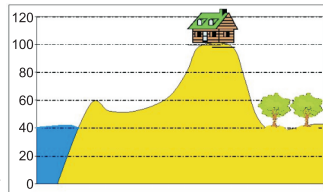
- A) ze strojem ludowym B) z gwara
 C) ze sztuką D) z budowlami

3. Do form ukształtowania terenu występujących na Nizinie Mazowieckiej należy:

- A) równina B) pagórek
 C) kotlina D) dolina

4. Odczytaj z rysunku wysokość względną miejsca gdzie znajduje się budynek.

- A) 80
 B) 40
 C) 60
 D) 140



5. Aby wyznaczyć kierunek północny w słoneczny dzień można użyć:

- A) busoli
 B) kompasu
 C) gnomonu
 D) zegarka

Czy wiesz, że...

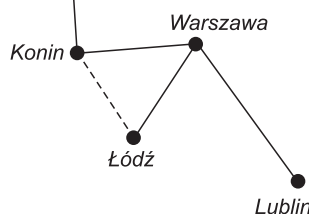
Dinozaury wyginęły z powierzchni ziemi 65 mln lat temu.

6. Organizm żyjący w środowisku lądowym to:

- A) karaś B) grąźel
 C) brzoza D) stonoga

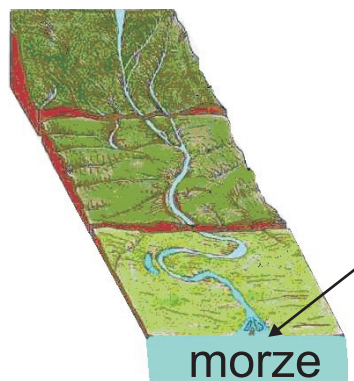
7. Posługując się rysunkiem wskaż w jakim kierunku od Lublina znajduje się Konin.

- A) północny wschód
 B) południowy wschód
 C) północny zachód
 D) południowy zachód



8. Na podstawie rysunku wskaż jaka to część rzeki.

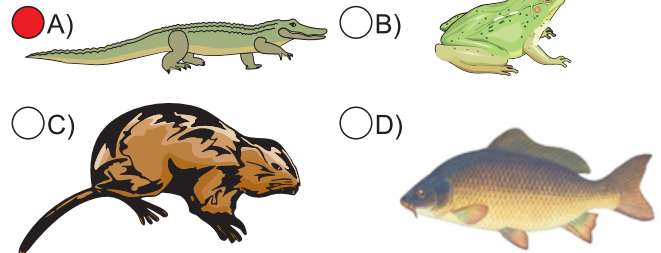
- A) ujście
 B) źródło
 C) bieg górny
 D) bieg środkowy



9. Która roślina zamieszkuje środowisko wodne?

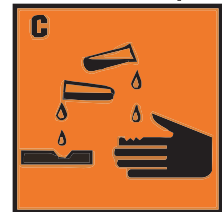
- A) pałka B) strzałka wodna
 C) dzięgiel leśny D) kosaciec żółty

10. Przedstawione zwierzęta większość swojego życia spędzają w wodzie. Którego z nich nie spotkamy w polskich wodach?



11. Do zamieszczonego rysunku oznaczającego substancje szkodliwe dla środowiska dopasuj określenie.

- A) substancja łatwopalna
 B) substancja drażniąca
 C) substancja żrąca
 D) substancja wybuchowa



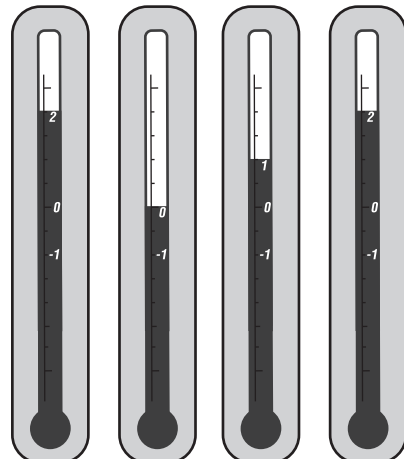
12. W procesie fermentacji otrzymuje się:

- A) kiszoną kapustę B) dżem z truskawek
 C) kompot z gruszek D) zsiadłe mleko

13. Która substancja nie rozpuszcza się w wodzie?

- A) alkohol B) olej
 C) kasza jęczmienna D) sól

14. Czytając temperatury od lewej do prawej, wskaż ukryty w termometrach rok.



- A) 2012 B) 2102 C) 2010 D) 1110

15. Zanieczyszczone powietrze jest główną przyczyną:

- A) kwaśnych deszczów
- B) dziury ozonowej
- C) efektu cieplarnianego
- D) powstawania błyskawic

16. Na lekcji przyrody uczniowie wykonali doświadczenie. W słoiczku sporządzili wodny roztwór soli. Następnie na patyku wspartym o brzegi słoika zawiązali nić i włożyli ją do roztworu (rysunek). Uczniowie obserwowali nić przez kilka tygodni. Podczas tego doświadczenia zaszły procesy:

- A) topnienia i krystalizacji soli
- B) rozpuszczania i krzepnięcia soli
- C) rozpuszczania i krystalizacji soli
- D) topnienia i krzepnięcia soli



17. Lasy iglaste (bory) występują najczęściej na:

- A) czarnoziemach
- B) glebach bagiennych
- C) madach
- D) glebach bielcowych

18. Do skał zwięzłych nie należy:

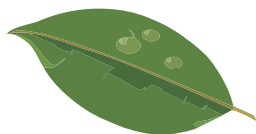
- A) żwir
- B) piasek
- C) ił
- D) glina

19. Który z minerałów jest odmianą węgla?

- A) diament
- B) onyks
- C) grafit
- D) opal

20. Czego roślina potrzebuje do wytwarzania substancji odżywczych?

- A) energii słonecznej
- B) wody i soli mineralnych
- C) chlorofilu
- D) cukrów



21. Do roślin rozsiewanych przez wiatr należy:

- A) mniszek lekarski
- B) pierwiosnek
- C) łopian
- D) orzech kokosowy

22. Które zwierzęta należą do ssaków?

- A) wąż
- B) motyl
- C) jeż
- D) nietoperz

23. Warzywem, które można jeść tylko po ugotowaniu jest:

- A) marchew
- B) kapusta
- C) pomidor
- D) ziemniak

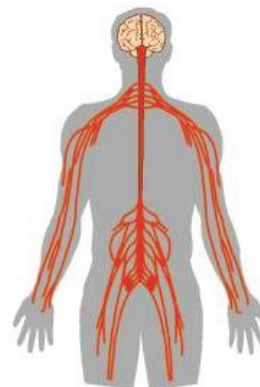
24. W pokarmach zawarte są różne składniki odżywcze. Które z nich zapewniają organizmowi energię?

- A) białka
- B) sole mineralne
- C) tłuszcze
- D) cukry

25. Rurkowate, długie przewody transportujące męskie komórki płciowe to:

- A) nasieniowody
- B) jajowody
- C) jądra
- D) moszna

26. Jaki układ przedstawiono na rysunku?

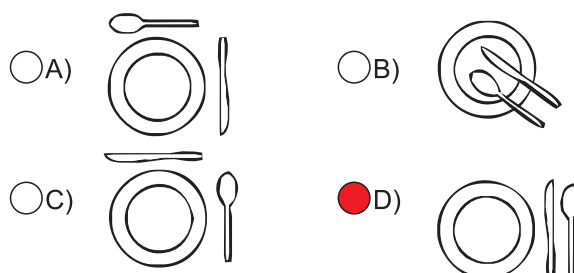


- A) układ krwionośny
- B) układ nerwowy
- C) układ pokarmowy
- D) układ wydalniczy

27. Które produkty są pochodzenia zwierzęcego?

- A) mleko
- B) cytryna
- C) ser żółty z dziurami
- D) ryba

28. Organizujesz przyjęcie. Jak prawidłowo ułożysz nóż i łyżkę?



29. W „Polskiej Czerwonej Księdze Zwierząt” (zawierającej listę ginących gatunków) znajduje się:

- A) kozica
- B) orzeł przedni
- C) sowa błotna
- D) nornica

30. Celem ochrony przyrody w Polsce jest:

- A) zachowanie różnorodności biologicznej
- B) zachowanie dziedzictwa geologicznego
- C) zachowanie ciągłości istnienia gatunków
- D) przywracanie do stanu właściwego składników przyrody