

1. Która z podanych rzek przepływa przez Poznań i jest głównym dopływem Odry?

- A) Warta B) San C) Wisła D) Brda

2. Zaznacz zalety życia w dużym mieście.

- A) łatwiej znaleźć pracę
 B) dostęp do instytucji kulturalnych
 C) dobrze rozbudowany transport
 D) wszystkie odpowiedzi są poprawne

3. Do ekosystemu miejskiego zalicza się:

- A) łąki B) pola uprawne
 C) parki D) lasy

4. Rozpoznaj gatunek ptaka charakterystyczny dla ekosystemu miejskiego.

- A) bocian B) gołąb C) sokół D) gęś

5. Jaki gatunek rośliny rozprzestrzenia się za pomocą wody? (Jej owoc unosi się na jej powierzchni).

- A) nasienie cisu B) owoc mniszka
 C) orzech kokosowy D) owoc niecierpka

6. Podaj nazwę największej na świecie wyspy.

- A) Wolin B) Australia
 C) Grenlandia D) Madagaskar

7. O różnorodności środowisk decyduje/decydują:

- A) czynniki klimatyczne
 B) rodzaj gleby
 C) obecność innych organizmów
 D) wszystkie odpowiedzi są poprawne

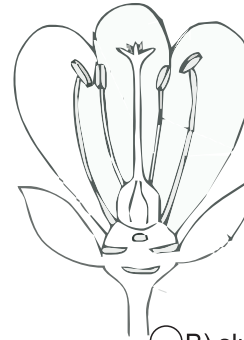
8. Takie gatunki roślin jak: lucerna, koniczyna, saladera człowiek wykorzystał jako:

- A) surowiec w przemyśle
 B) paszę dla zwierząt
 C) lekarstwa
 D) w swoim otoczeniu - estetyka miejsca zamieszkania

9. Jaką funkcję w organizmie człowieka pełnią sole mineralne?

- A) energetyczną
 B) budulcową
 C) regulującą
 D) stanowią rozpuszczalnik dla innych składników

10. Jak nazywa się część kwiatu, w której powstaje owoc?



- A) pręciki B) słupek
 C) złożnia D) płatki

11. Produktem ubocznym procesu fotosyntezy jest:

- A) CO₂ B) O₂
 C) H₂O D) C₆H₁₂O₆

12. Z jakich źródeł informacji skorzystasz planując wycieczkę do parku narodowego?

- A) ze strony internetowej parku
 B) z informatora turystycznego
 C) z klucza do oznaczania roślin
 D) wszystkie odpowiedzi są poprawne

13. Zaznacz co jest składnikiem biotopu.

- A) drzewa B) trawa
 C) głaz narzutowy D) grzyby

14. Kwiat jest częścią jadalną:

- A) marchwi B) kalafiora
 C) selera D) pora

15. Urządzenie to wykorzystuje zjawisko załamania światła i wykorzystywane jest w łodziach podwodnych.



- A) GPS B) lornetka
 C) peryskop D) luneta

16. Są to domy biednych ludzi, mieszkających często na obrzeżach wielkich metropolii.

- A) jurta B) domy na palach
 C) slumsy D) szałas

17. Wysokość od podnóża do szczytu mierzona w metrach to:

- A) wysokość względna
 B) wysokość bezwzględna
 C) wartość bezwzględna
 D) nadwysokość

18. Dokończ zdanie. Po wypełnieniu powierzchni między poziomiami barwą, powstaje mapa ...

- A) gospodarcza
 B) samochodowa
 C) hipsometryczna
 D) gęstości zaludnienia

19. Jak nazywa się jezioro w Polsce o największej powierzchni?

- A) Wigry B) Mamry
 C) Śniardwy D) Solińskie

20. Jakie województwo posiada dwie stolice?

- A) podkarpackie
 B) kujawsko-pomorskie
 C) lubelskie
 D) warmińsko-mazurskie

*Czy wiesz,
że...*

*Jeż ma kolce, aby
bronić się przed
wrogami z lasu.*

21. Podaj nazwę cieśniny łączącej Morze Bałtyckie z Morzem Północnym:

- A) Gibraltarska B) Panamska
 C) Skagerrak D) Kanał Sueski

22. Stolicą Białorusi jest:

- A) Mińsk B) Ryga C) Tallin D) Moskwa

23. Jaki barwnik dominuje u krasnorostów, glonów w M. Bałtyckim?

- A) zielony B) czerwony
 C) brązowy D) żółty

24. Do ryb drapieżnych zamieszkujących wody słodkie nie należy:



- A) okoń B) dorsz
 C) szczupak D) sandacz

25. W jakim parku narodowym w Polsce dominuje krajobraz wydm usypanych przez wiatr?

- A) Tatrzańskim B) Ojcowskim
 C) Słowińskim D) Babiogórskim

26. Największe w Polsce jezioro przybrzeżne to:

- A) Gardno B) Łebsko C) Mamry D) Gopło

27. Ile trwa ciąża u kobiety?

- A) 10 miesięcy księżycowych
 B) 9 miesięcy kalendarzowych
 C) około 280 dni
 D) wszystkie odpowiedzi są poprawne

28. Mutacja to:

- A) nagły przyrost kośćca u dzieci w wieku dojrzwania
 B) pierwsza miesiączka
 C) zmiana brzmienia głosu u chłopców
 D) ropne wypryski na twarzy

29. Miejsca ruchome między kośćmi to:

- A) stawy B) rzeki
 C) jeziora D) łożyska

30. Jaki mikroelement jest niezbędny do budowy kości?

- A) chlor B) magnez C) sód D) wapń