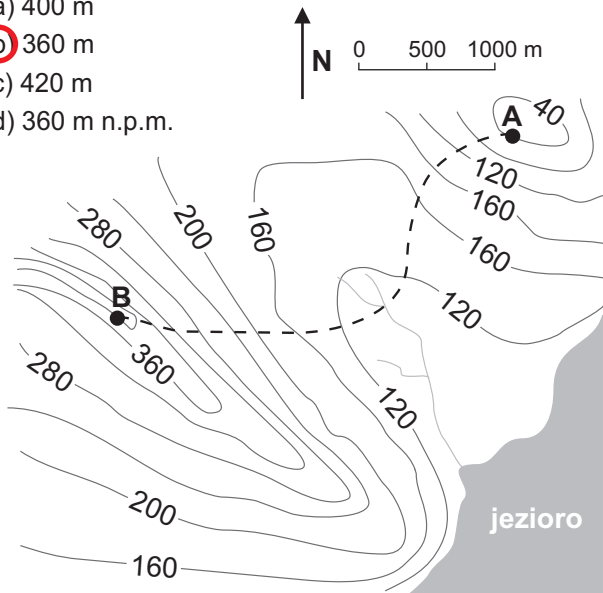


14. Co przemawia przeciw osiedlaniu się ludności w dużym mieście?

- a) nadmierny hałas
- b) zanieczyszczenie powietrza
- c) łatwy dostęp do dóbr kulturalno-oświatowych
- d) ograniczony kontakt z przyrodą

15. Na podstawie zamieszczonej mapy podaj ile wynosi wysokość względna punktu A w stosunku do punktu B.

- a) 400 m
- b) 360 m
- c) 420 m
- d) 360 m n.p.m.



16. Zaznacz, które z niżej wymienionych skał należą do skał osadowych:

- a) piasek
- b) granit
- c) wapień
- d) węgiel kamienny

17. Z podanych niżej określ i zaznacz wszystkie, które dotyczą ruchu obiegowego Ziemi.

- a) pozorna wędrówka Słońca na tle Zodiaku
- b) zmiany oświetlenia Ziemi w ciągu roku
- c) występowanie pór roku
- d) zróżnicowanie czasu na Ziemi

18. Port w Narwiku (Norwegia) nie zamarza, chociaż położony jest za kołem podbiegunowym północnym, ponieważ:

- a) osłonięty jest od strony morza wysokim falochronem
- b) linia brzegowa jest słabo rozwinięta
- c) występuje tam zjawisko dnia polarnego
- d) dociera tam ciepły Prąd Zatokowy (Golfstrom)

19. Przyczyną eksplozji demograficznej jest:

- a) spadek śmiertelności niemowląt
- b) spadek liczby zgonów
- c) postęp wiedzy medycznej
- d) wysoki wskaźnik urodzeń

20. Wysokość górowania Słońca nad horyzontem we Frankfurcie nad Menem (50°N) w dniu 23 września jest równa:

- a) $26^{\circ}30'$
- b) 50°
- c) 40°
- d) $73^{\circ}30'$

21. Spośród poniższych zdań zaznacz te, które opisują pogodę.

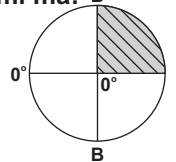
- a) w górach występuje na ogół więcej deszczu niż na nizinach
- b) wczoraj było ciepło, więc poszliśmy na spacer
- c) w strefie międzyzwrotnikowej występują wiatry passaty
- d) w wiadomościach zapowiadali na jutro deszcz, więc trzeba będzie wziąć parasol

22. Zaznacz te nazwy gór, które powstały podczas fałdowań alpejskich.

- a) Himalaje
- b) Karpaty
- c) Góry Świętokrzyskie
- d) Andy

23. Zakreskowana na rysunku część Ziemi ma:

- a) długość geograficzną zachodnią,
- b) szerokość geograficzną północną
- c) szerokość geograficzną południową
- d) długość geograficzną wschodnią



24. Na mapie w skali 1 : 200 000 odległość między dwoma miastami wynosi 2,5 cm. Odległość rzeczywista w terenie między nimi wynosi:

- a) 500 m
- b) 2 km
- c) 2,5 km
- d) 5 km

25. Wybierz zdania, które charakteryzują siatkę geograficzną:

- a) Południki mają kształt okręgów
- b) Wszystkie południki zbiegają się na biegunach
- c) Najdłuższym równoleżnikiem jest równik,
- d) Równoleżniki wyznaczają kierunek wschód zachód.

26. Różnica długości geograficznej pomiędzy dwoma miejscowościami wynosi 13° . Różnica miejscowego czasu słonecznego między nimi wynosi:

- a) 1h 52 min
- b) 73 min
- c) 52 min
- d) 1h 13 min

27. Z niżej podanych procesów kształtujących powierzchnię Ziemi zaznacz te, które zalicza się do procesów zewnętrznych.

- a) akumulacja
- b) ruchy masowe
- c) erozja
- d) wietrzenie fizyczne

28. Niżej podano cztery pary typów gleb. Zaznacz pary gleb typowe dla strefy klimatów umiarkowanych szerokości geograficznych.

- a) żółtoziemy i lateryty
- b) czarnoziemy i kasztanowe
- c) bielcowe i brunatne
- d) szarozziemy i buroziemy

29. Środowisko geograficzne człowiek zanieczyszcza przez swoją nieprzemysłaną działalność. W wyniku tej działalności powstają:

- a) hałdy
- b) kwaśne deszcze
- c) pagórki morenowe
- d) ścieki komunalne

30. Spośród wymienionych par stref klimatycznych zaznacz tę, która sąsiaduje bezpośrednio ze strefą klimatyczną w której mieszkasz.

- a) równikowa i podrównikowa
- b) zwrotnikowa i okołobiegunowa
- c) podzwrotnikowa i okołobiegunowa
- d) umiarkowana i podzwrotnikowa